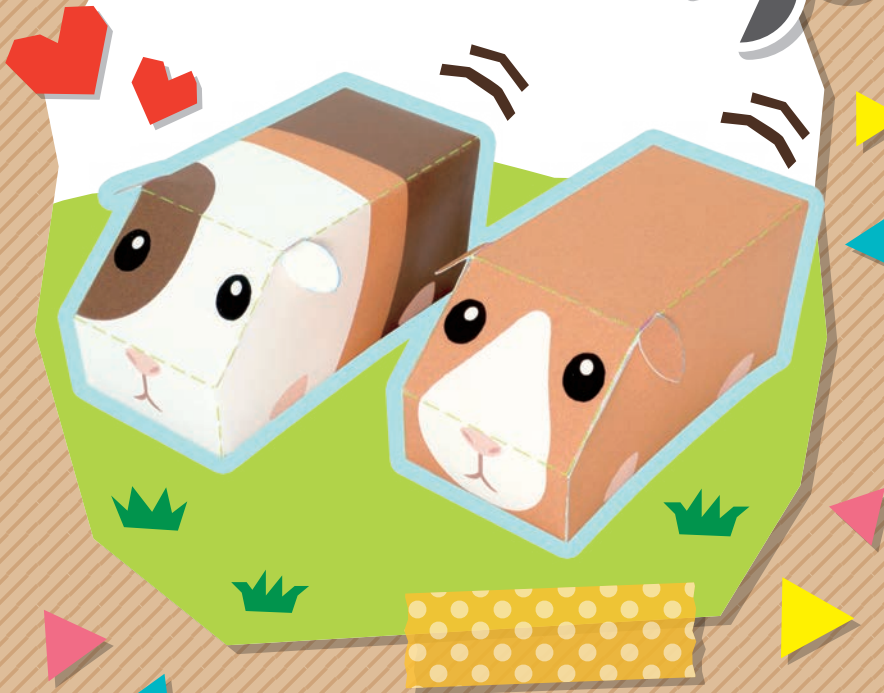


つくってまなぶ
どうぶつものしり
ペーパークラフト

モルモットをつくらう



モルモットってどんな動物？



好奇心旺盛ですが、用心深く、音にも敏感です。ストレスによる消化不良に気をつける事が大事です。懐きにくいと言われますが、小さい頃から人とふれあっているモルモットは人と遊ぶ事が好きになります。

縁長の おもしろ雑学

比較対象としてハムスターがあげられます。モルモットは草食、ハムスターは種子を好みます。体の大きさはモルモットの方が大きく、性格も温厚。寿命も長いので、どちらかと言えばモルモットの方が飼育しやすいと言われています。集団性があり、ボスは存在しませんが、1匹がエサに気づくとみんな寄ってきます。



袖ヶ浦
ふれあい
どうぶつ
縁
で会えるよ!



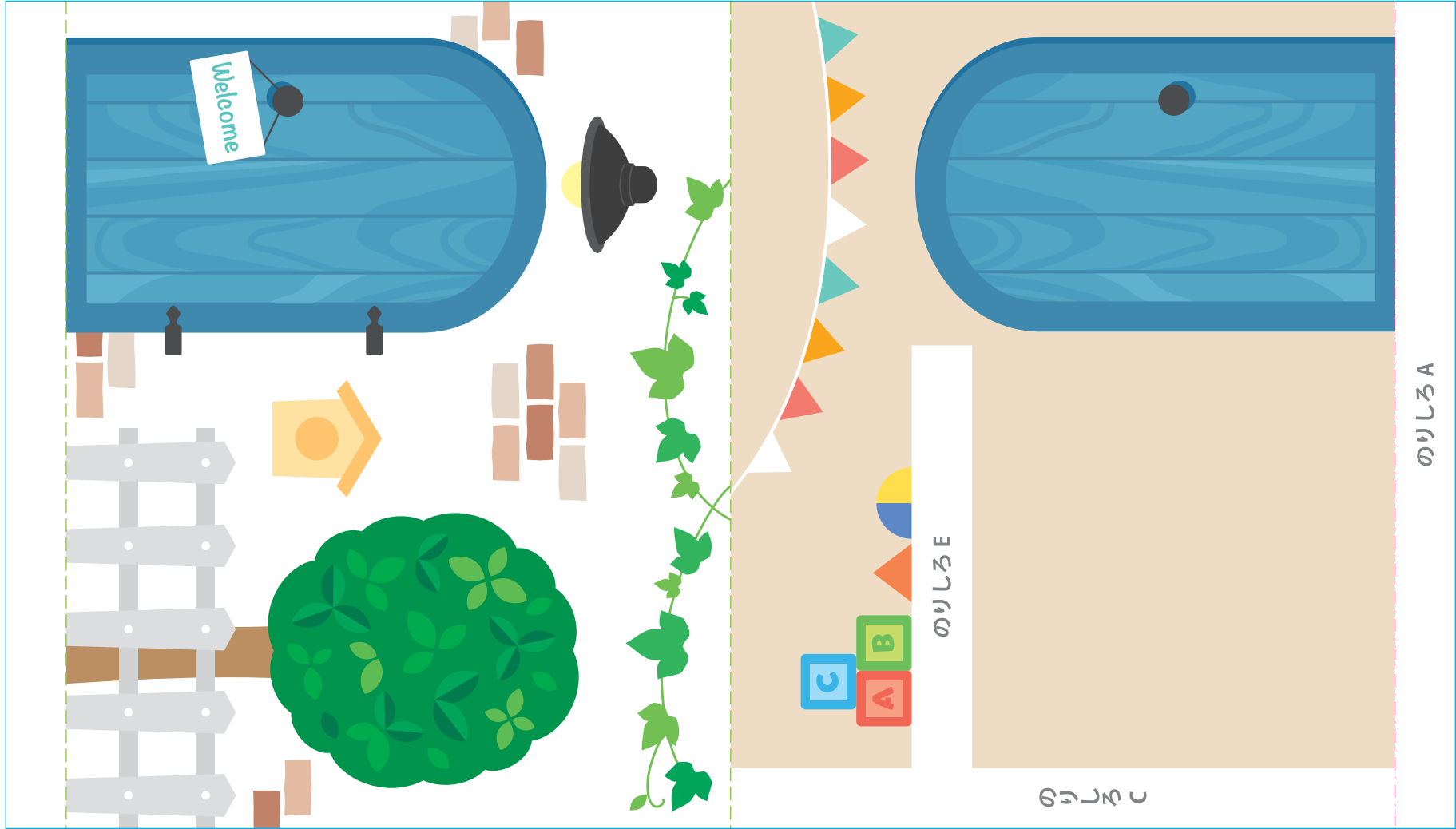
モルモットのお部屋に近づくと、キュキュ、グルグル、ホニョホニョ、何とも言葉では表現できない、愛らしい合唱が聞こえてきます。モルモットの鳴き声は4～6種類あって、それぞれに意味がある様です。どの鳴き声が怒っていて、どの鳴き声が嬉しくて興奮しているかなど、どうぶつ縁で実際に見てふれて、観察するのも面白いですよ。

●モルモットのおうち 右側の壁

① 切り抜いて折ったら、内側をのりで貼り合わせる

- 切り抜き
- - - やまおり
- · - たにおり

内側をのりで貼り合わせる

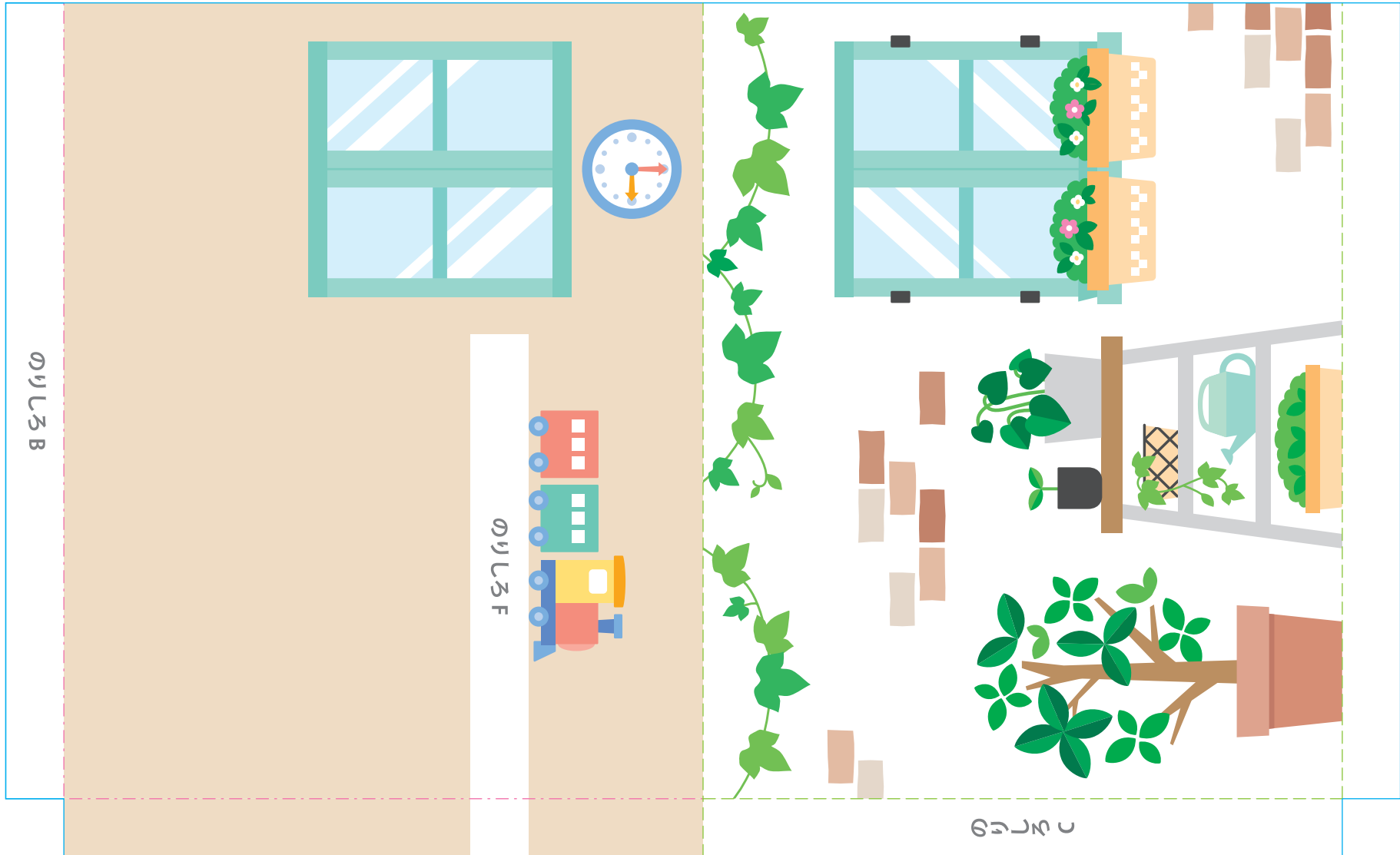


●モルモットのおうち 左側の壁

② 切り抜いて折ったら、内側をのりで貼り合わせる

- 切り抜き
- - - やまおり
- · - たにおり

内側をのりで貼り合わせる



●モルモットのおうち 床

③ 切り抜いて折ったら、内側をのりで貼り合わせる

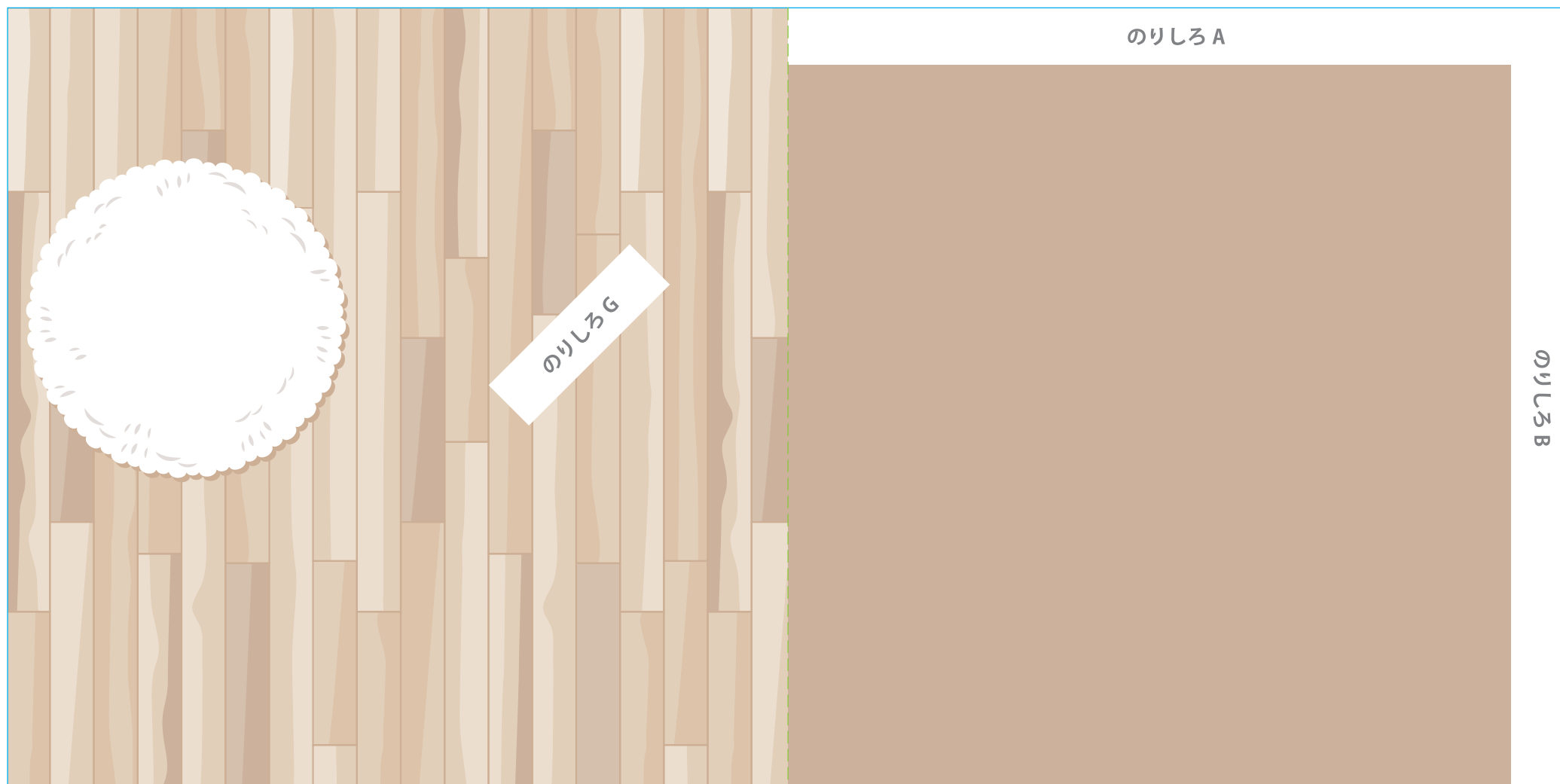
④ のりしろ A~C を順番にのりで貼り合わせる

— 切り抜き

- - - やまおり

- · - たにおり

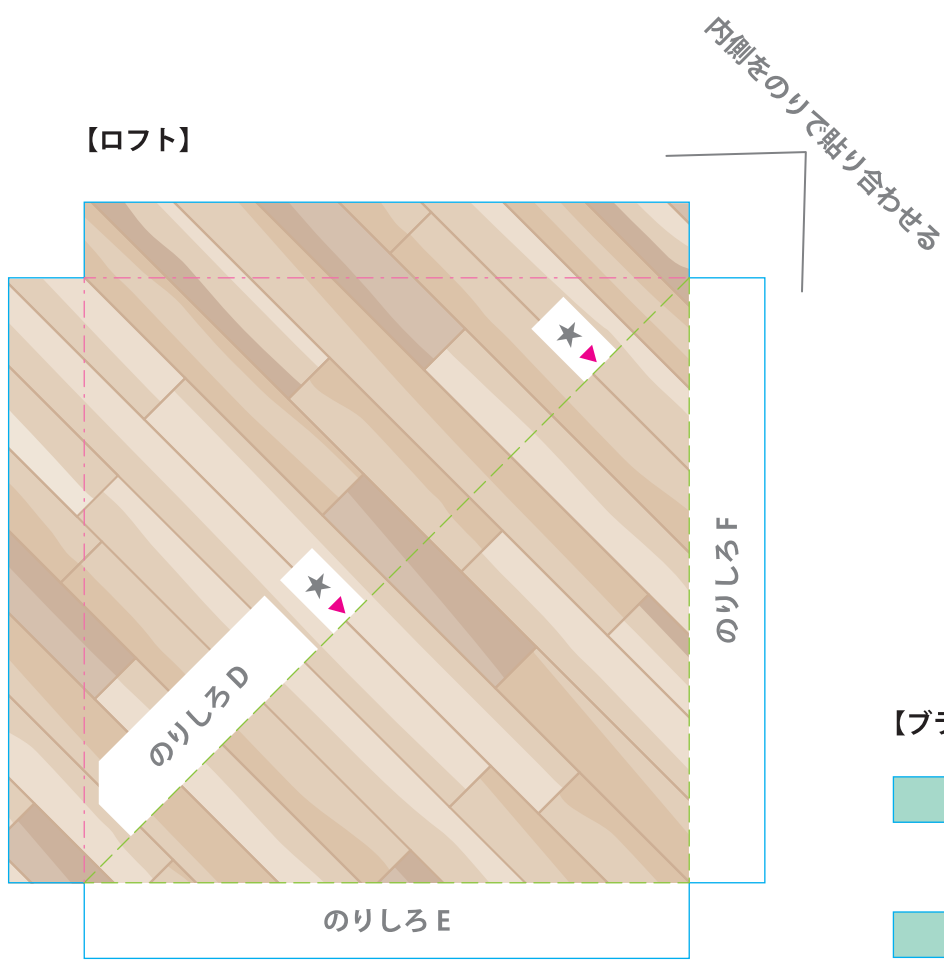
内側をのりで貼り合わせる



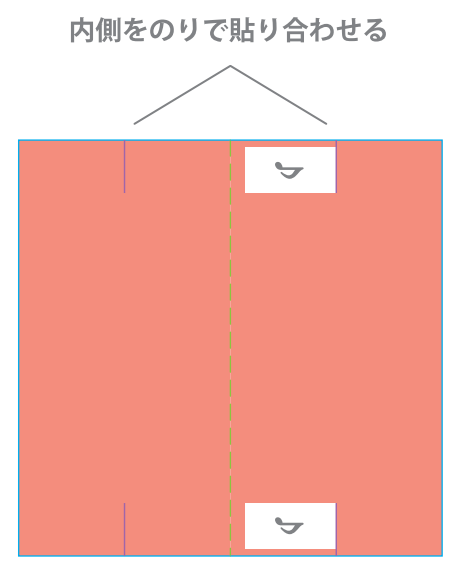
●モルモットのおうち ロフト、ブランコ

- ⑤ 各パーツを切り抜いて折ったら、内側をのりで貼り合わせる
- ⑥ 「ブランコ 板」の切り込みに「ぶらんこ ひも」を差し込んで♪を貼り合わせる
- ⑦ 「ブランコ ひも」の★と「ロフト」の★を貼り合わせる
※▼の向きをあわせる

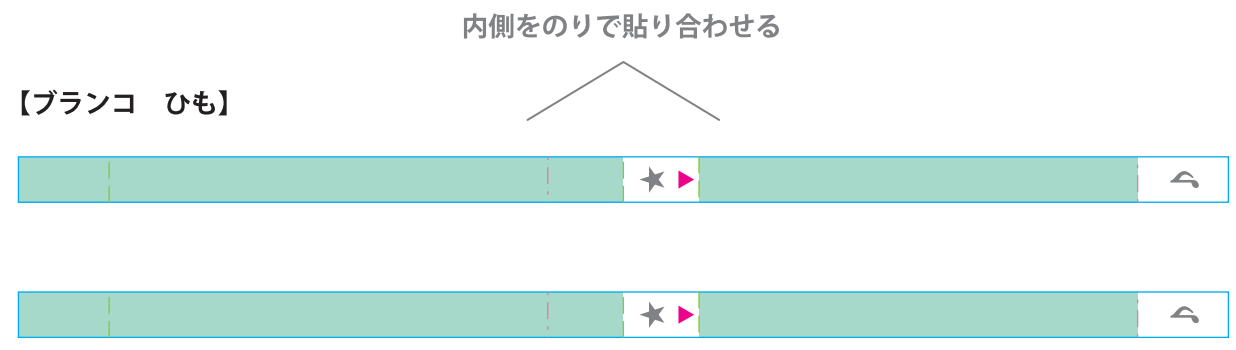
- 切り抜き
- - - やまおり
- · - たにおり
- 切り込み



【ブランコ 板】



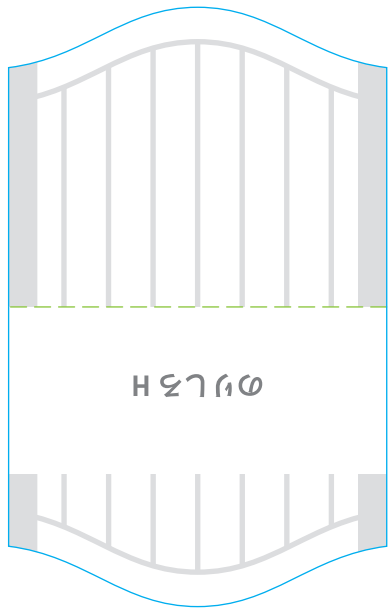
【ブランコ ひも】



●モルモットのおうち ベッド、階段

- ⑧ 「階段」を切り抜いて折ったら、内側をのりで貼り合わせる
- ⑨ のりしろ D~G を順番に貼り合わせる
- ⑩ 「ベッドボード」を切り抜いて折ったら、内側をのりで貼り合わせる
- ⑪ 「ベッド」を組み立ててのりしろ H を貼り合わせる。
おうちの中の好きな位置に置いたら完成！

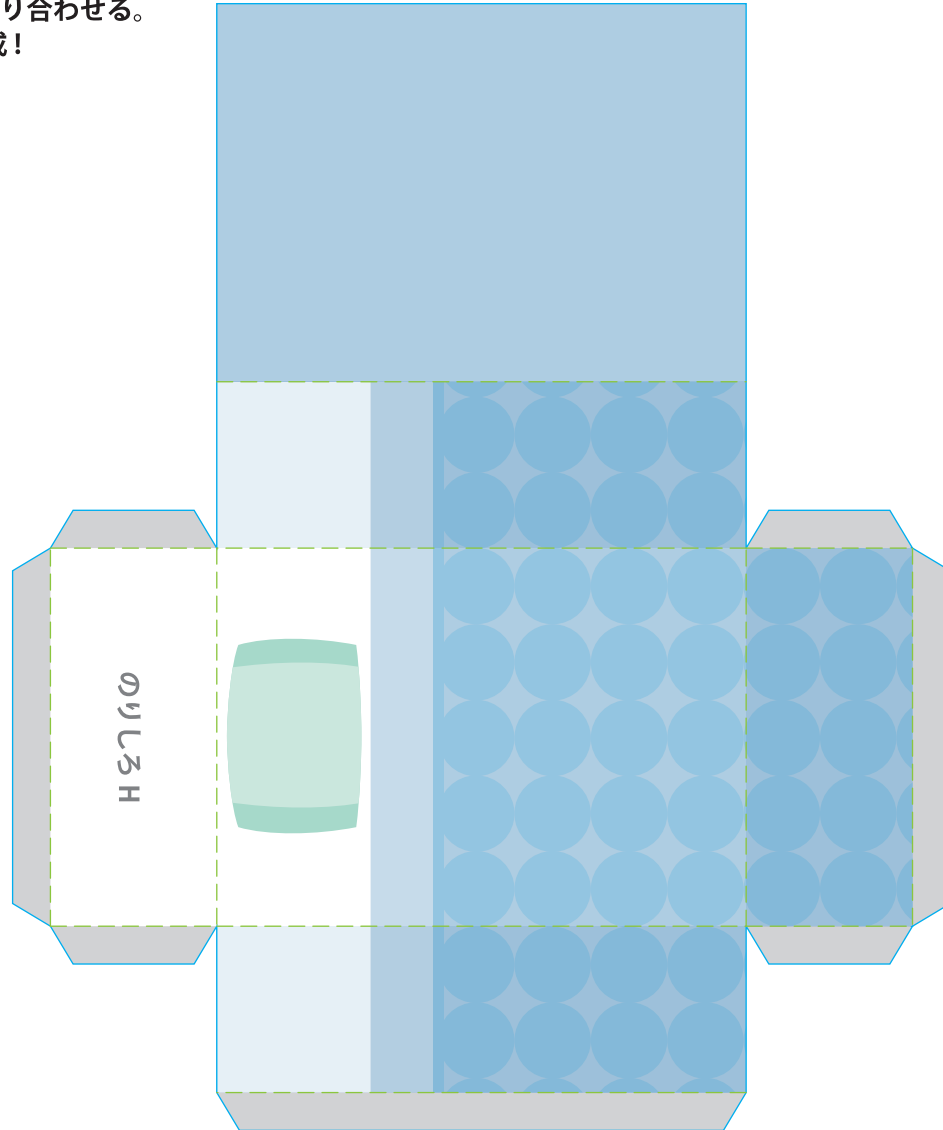
【ベッドボード】



内側をのりで貼り合わせる

- 切り抜き
- - - やまおり
- · · たにおり
- のりしろ

【ベッド】



内側をのりで貼り合わせる

【階段】

