

つくってまなぶ
どうぶつもののしり
ペーパークラフト

ヒツジをつくろう



ヒツジってどんな動物？



フワフワな毛は、生え変わる事なく伸び続けます。夏の暑さに耐えられない事、転んで起き上がれなくなる事もあるという理由から、毛刈りが行われます。ツノはあってもオスのみ、蹄には蹄間線があるのが特徴です。

縁長の おもしろ雑学

群れで生活をしますが、餌を食べるときや、敵から逃げる時など、誰がリーダーというわけではなく誰かが動いたら一緒に動いてしまいます。基本的には地面に生えている草を食べるのであまり上を見上げることがありません。広い大地を見渡せるように瞳は漢数字の一のように横長になっています。猫などは上下運動を好むため数字の1のように縦長になっています。



ふれあい
どうぶつ
縁で会えるよ!

どうぶつ縁のヒツジ達は人なつこい子がいっぱいいます。いろいろな種類がいるヒツジですが縁にはコリデル、テクセル、サフォークなどのミックス羊たちが暮らしています。



マーボ オス

丸顔で気がやさしく、人に付いて歩いていく。
争いごとが大嫌い。

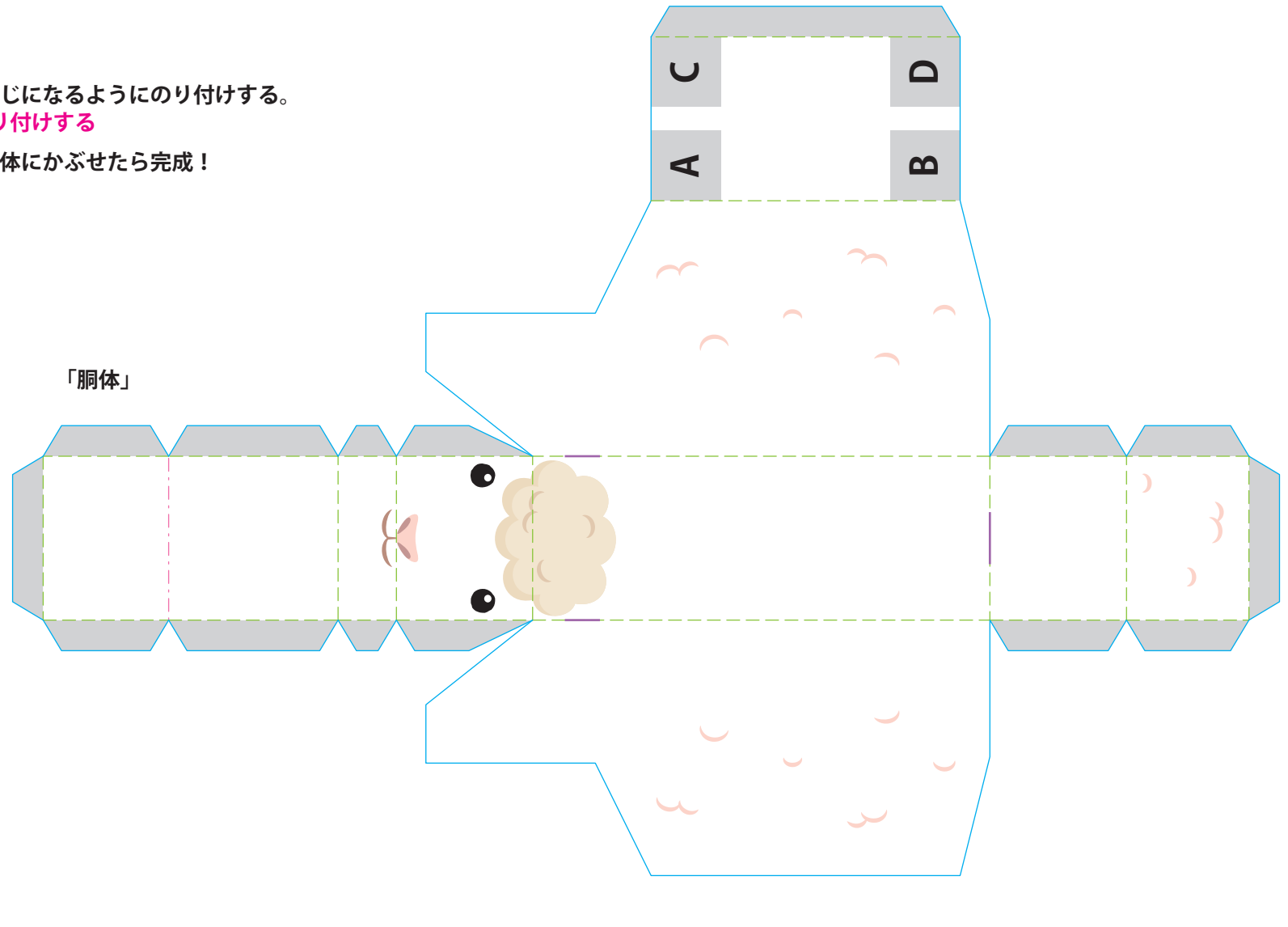
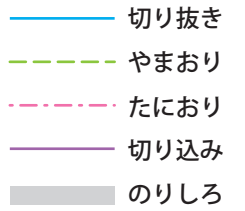


ミナミ メス

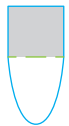
柵の外の草を食べようとしてよく顔が引っ掛かり自分で抜けなくなる。

●ヒツジのお母さんをつくろう

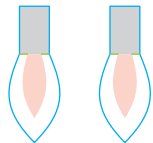
- ①「胴体」を切り抜いて、点線で折る。耳としっぽがつく部分に切り込みを入れる。
※まだのり付けしない
- ②「耳」と「しっぽ」を切り抜いて、点線で折る。
- ③「耳」と「しっぽ」を「胴体」の切り込みに差し込んで、裏からのり付けする。
- ④「胴体」を組み立ててのり付けする。
- ⑤「脚」を組み立ててのり付けする。
- ⑥「胴体」と「脚」のアルファベットが同じになるようにのり付けする。
※アルファベットの向きを合わせてのり付けする
- ⑦「羊毛」を切り抜いて、点線で折る。胴体にかぶせたら完成！



「しっぽ」



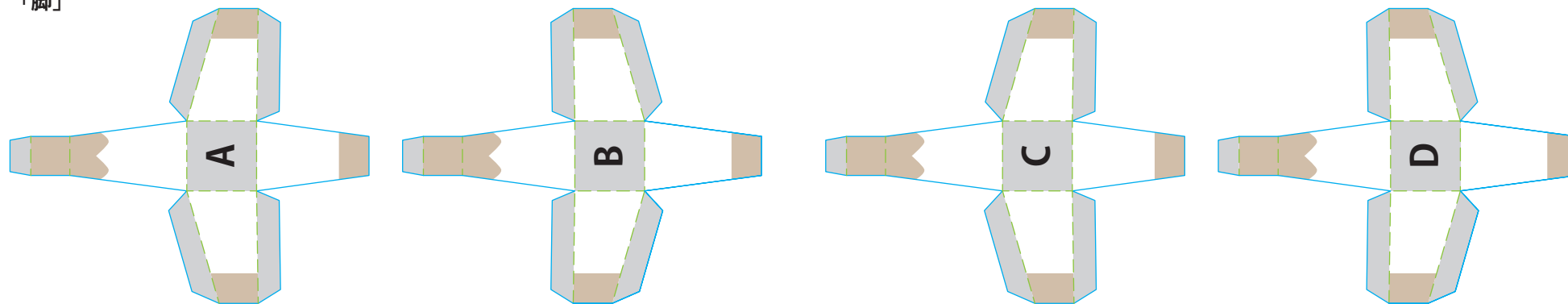
「耳」



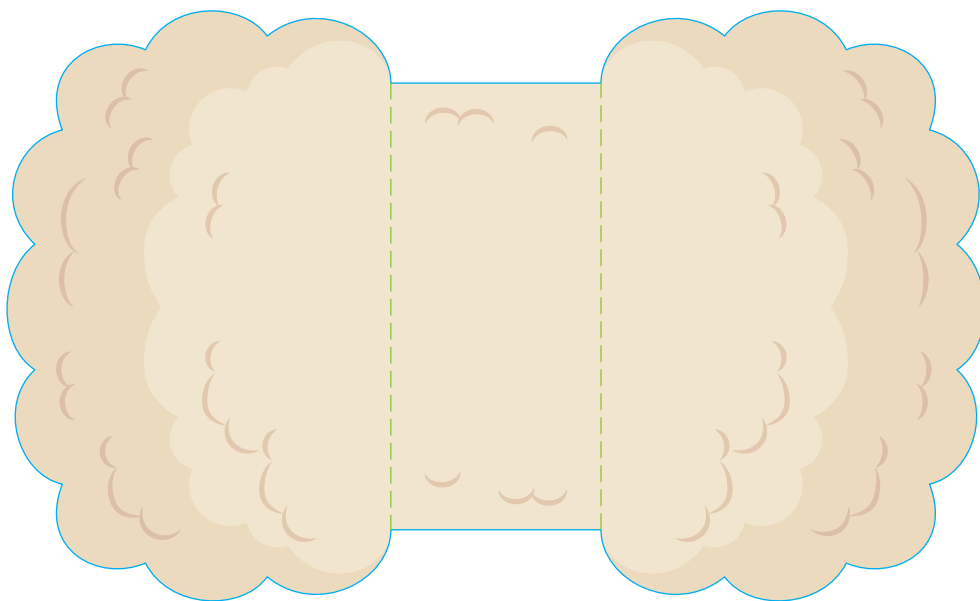
●ヒツジのお母さんをつくろう

- 切り抜き
- - - やまおり
- のりしろ

「脚」



「羊毛」

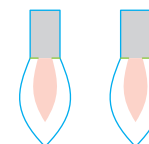
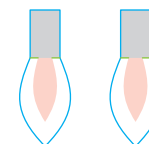


予備パーツ ※カットや貼り付けに失敗したら使ってね!

「しっぽ」



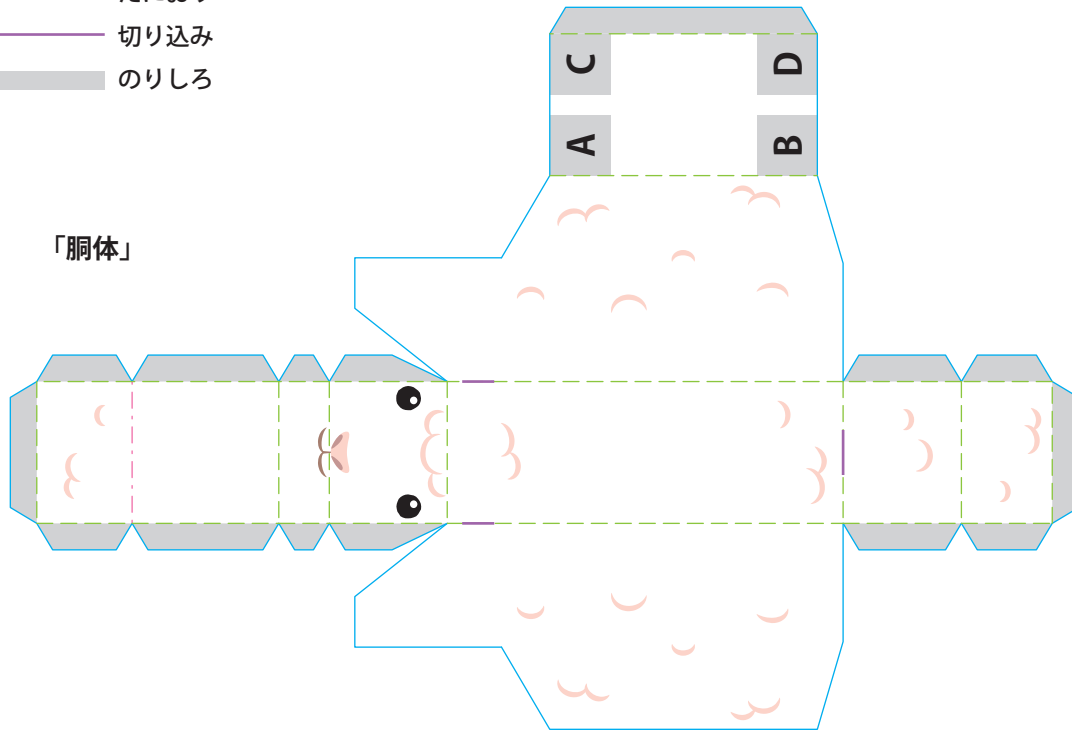
「耳」



●ヒツジのこどもをつくろう

- ①「胴体」を切り抜いて、点線で折る。耳としっぽがつく部分に切り込みを入れる。
※まだのり付けしない
- ②「耳」と「しっぽ」を切り抜いて、点線で折る。
- ③「耳」と「しっぽ」を「胴体」の切り込みに差し込んで、裏からのり付けする。
- ④「胴体」を組み立ててのり付けする。
- ⑤「脚」を組み立ててのり付けする。
- ⑥「胴体」と「脚」のアルファベットが同じになるようにのり付けしたら完成！
※アルファベットの向きを合わせてのり付けする

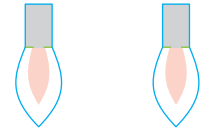
- 切り抜き
- - - やまおり
- · - たにおり
- 切り込み
- のりしろ



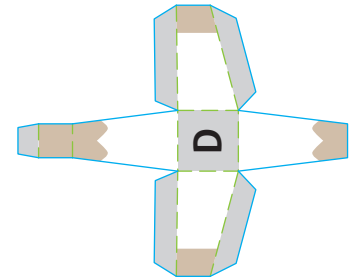
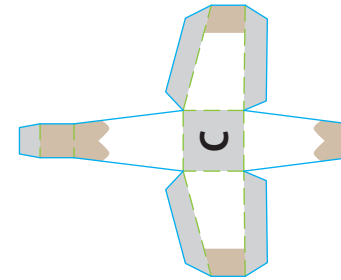
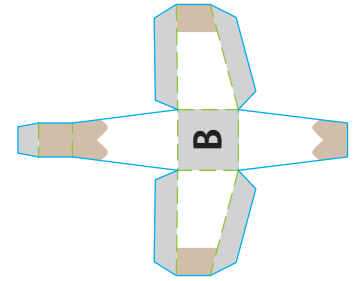
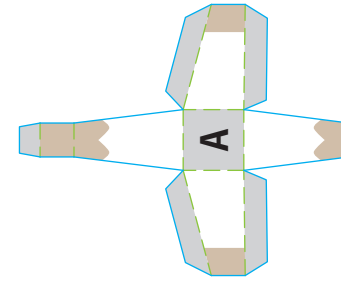
「しっぽ」



「耳」



「脚」



予備パーツ ※カットや貼り付けに失敗したら使ってね！

「しっぽ」



「耳」

