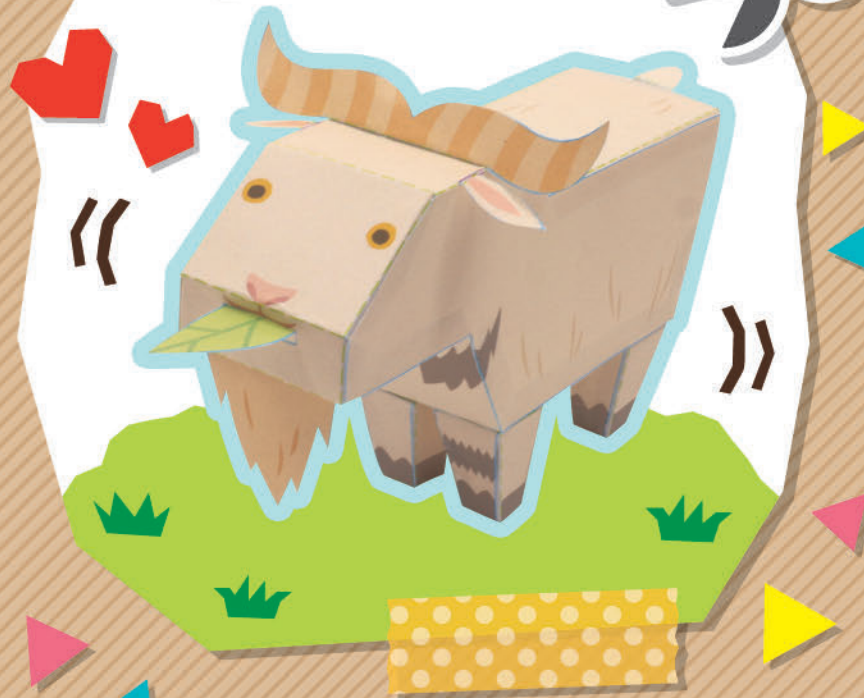


つくってまなぶ
どうぶつものしり
ペーパークラフト

ヤギをつくろう



ヤギってどんな動物？



高く狭い場所が好きで、急な崖を登る事が得意です。古くから親しまれている家畜で、ヤギを題材にした童謡も多く、歌詞より紙を食べるイメージがあります。しかし有害な薬品が添加される洋紙は消化できないため、与えてはいけません。

縁長の おもしろ雑学

地面に生えている草は勿論、木の葉や木の皮、根っこなど色々な草や枝や木などを食べます。そのため草刈りヤギなどにも利用されます。ヒツジと違い上下運動にも強いので、餌を欲しがって立ち上がったたり、柵に手をかけたり、乗り越えたりする事もあります。



ふれあい
どうぶつ
縁 で会えるよ!

ふれあいどうぶつ縁のヤギたちは、シバヤギとザーネンのミックス達です。シバヤギの血統が少し強いため体は小ぶりです。

長老 オス



とても強そうな風貌ですが、実はそんなに強くない。何より餌とメスが大好き♡

カオナシ メス



顔が白くややハート形。実は脱走常習犯。ヤギ仲間ナンバーワンのすばしっこさ!