

つくってまなぶ
どうぶつものしり
ペーパークラフト

イヌをつくろう



イヌってどんな動物？



最も古くに家畜化されたと考えられる動物です。ネコと並んで代表的なペットとして親しまれています。色を見分ける事は苦手ですが、視覚・嗅覚・聴覚・洞察力や運動能力など、私たちよりも優れている能力を持っています。

緑長の おもしろ雑学

狩猟本能があるため緑内をお散歩するときはウサギやモルモットの所で必ず寄り道をします。ウサギやモルモットはいつもの事なので気にはしませんが、けんたはいつも大興奮。



ふれあい
どうぶつ
緑 で会えるよ!

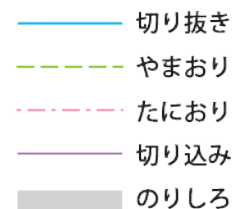


けんた オス

どうぶつ緑の看板犬。毛並みの黒光りがまぶしいイケメンけんた。ご高齢だけど、とにかく元気。テンション上がって我を忘れるタイプ。黒ラブっぽいけど実はミックス。寒い冬に一度事務所で寝かせたら、それから毎日中に入れると猛抗議をします。今では夜間事務所の中で安心して眠っています。番犬の意味がなくなりました。

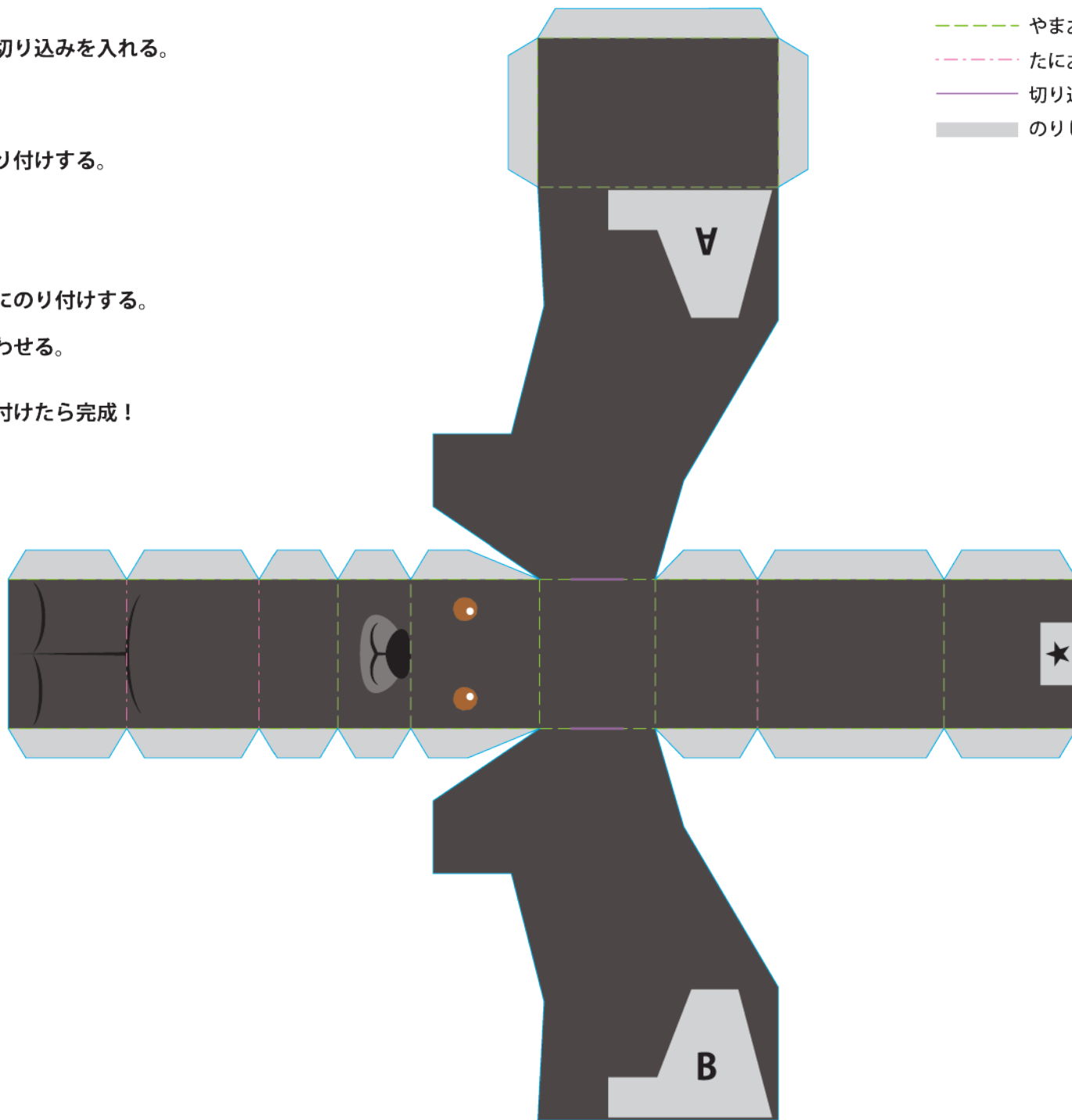
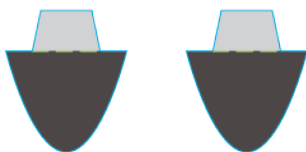
●イヌをつくろう

- ①「胴体」を切り抜いて、点線で折る。耳がつく部分に切り込みを入れる。
※まだのり付けしない
- ②「耳」を切り抜いて、点線で折る。
- ③「耳」を「胴体」の切り込みに差し込んで、裏からのり付けする。
- ④「胴体」を組み立ててのり付けする。
- ⑤「脚」を組み立ててのり付けする。
- ⑥「胴体」と「脚」のアルファベットが同じになるようにのり付けする。
- ⑦「しっぽ」を切り抜いて、点線で折る。裏面を貼り合わせる。
※★部分は貼り合わせない
- ⑧「しっぽ」の★部分の裏側にのりを塗って「胴体」に付けたら完成！



「胴体」

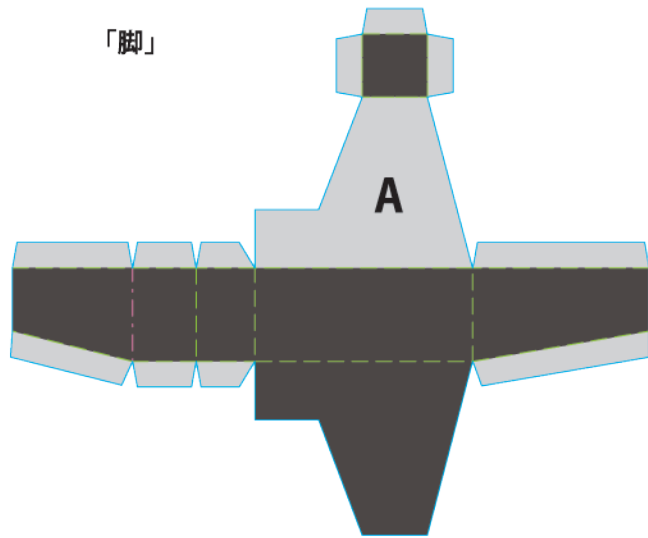
「耳」



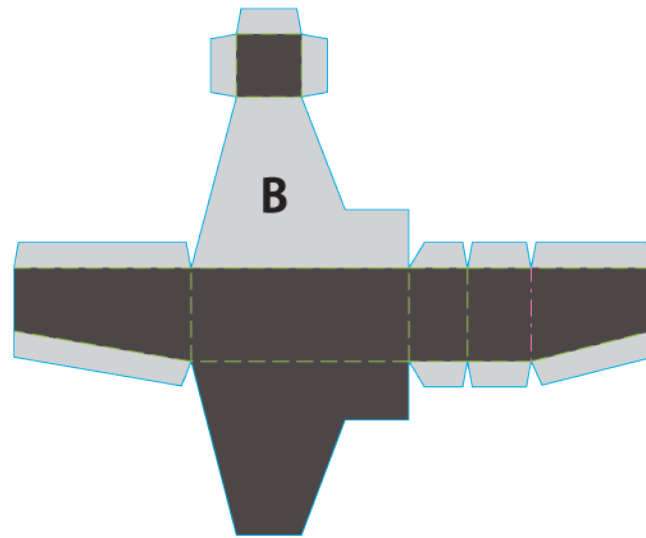
●イヌをつくろう

- 切り抜き
- - - やまおり
- · - たにおり
- 切り込み
- のりしろ

「脚」

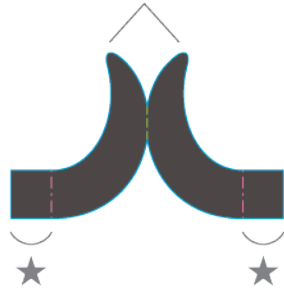


B



「しっぽ」

裏面を貼り合わせ
※★部分は貼り合わせない



※裏面にのりを塗る

※裏面にのりを塗る

「首輪」 好きな色の首輪を巻いてあげてね

