

つくってまなぶ  
どうぶつもののしり  
ペーパークラフト

ダチョウをつくろう



# ダチョウってどんな動物？



鳥類の中で最大種、草食動物で飛べない鳥としても有名です。性別は羽毛で見分けます。オスが黒色、メスが灰褐色。ダチョウの眼球は脳よりも大きく視力は数キロ先まで見渡せ、聴覚も抜群ですぐに危険を察知します。

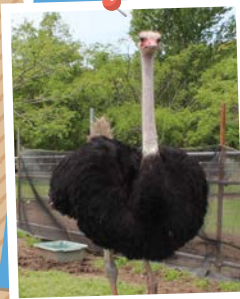
## 緑長の おもしろ雑学

水鳥以外の鳥としては珍しく雨が大好きで、夏にはホースで水をかけると喜びます。繁殖期は2月から6月くらいで、オスのクチバシやスネが繁殖期は2月から6月くらいで、オスのクチバシやスネがピンク色に変わり、攻撃的にもなります。求愛ポーズ、またはダンスを魅せてくれるのもこの時期。ダチョウは鳴きませんが、喉を鳴らして音を出すのも求愛行動の一つです。



袖ヶ浦  
ふれあい  
どうぶつ  
緑  
で会えるよ!

## ジェームス オス

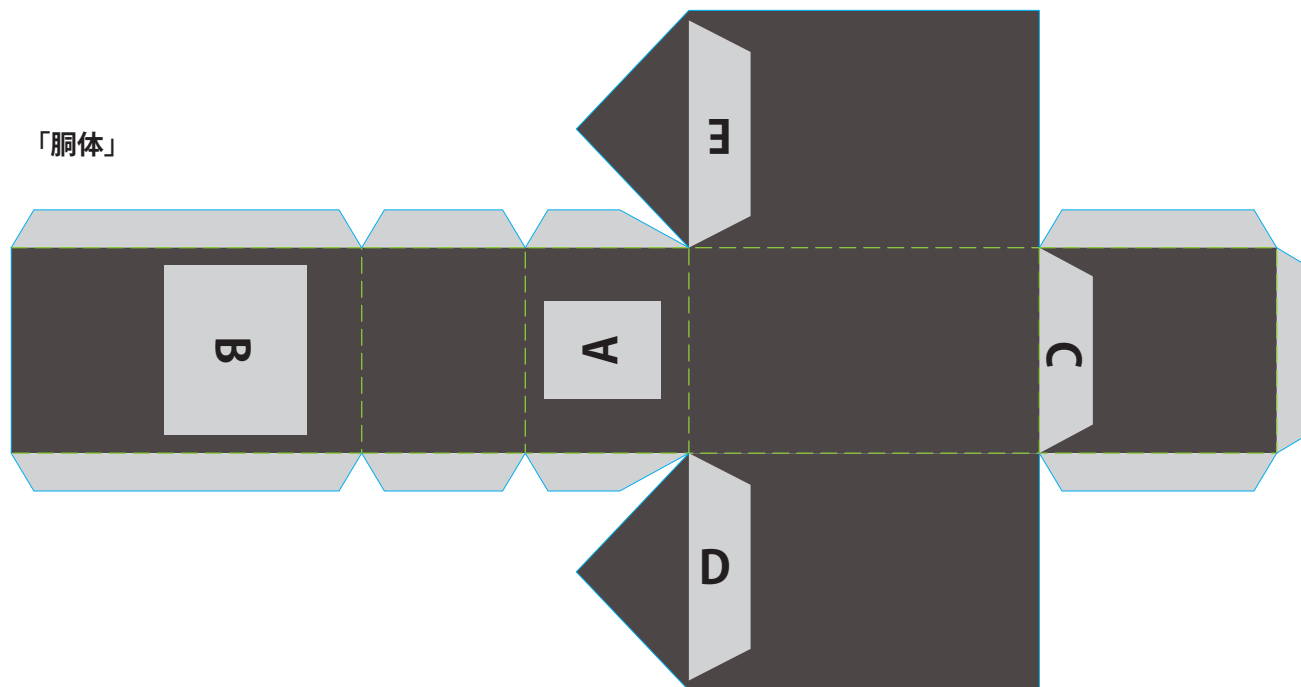


ダチョウは脳の大きさから分かるように、とにかく頭が悪く、飼い主の事さえも忘れてしまいます。メスのことも忘れてしまったのでは…と思わせるほど、ジェームスは人間にも求愛ダンスで誘ってきます。どうぶつ緑のエンターティナー Mr. ジェームスのダンスでおもてなしさせていただきます。

●ダチョウをつくろう

- ①「胴体」を切り抜いて、組み立ててのり付けする。
- ②「頭」を切り抜いて、組み立ててのり付けする。
- ③「くちばし」を切り抜いて折ったら、頭に貼り付ける。
- ④「脚」を切り抜いて、組み立ててのり付けする。
- ⑤「羽」と「尾羽」を切り抜いて折る。
- ⑥「胴体」に「頭」「脚」「羽」「尾羽」を  
アルファベットが同じになるようにのり付けしたら完成！  
※アルファベットの向きを合わせてのり付けする

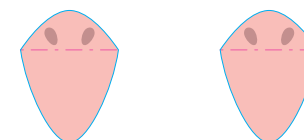
—— 切り抜き  
- - - - やまおり  
■ のりしろ



予備パーツ

※カットや貼り付けに失敗したら使ってね！

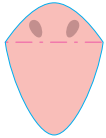
「くちばし」



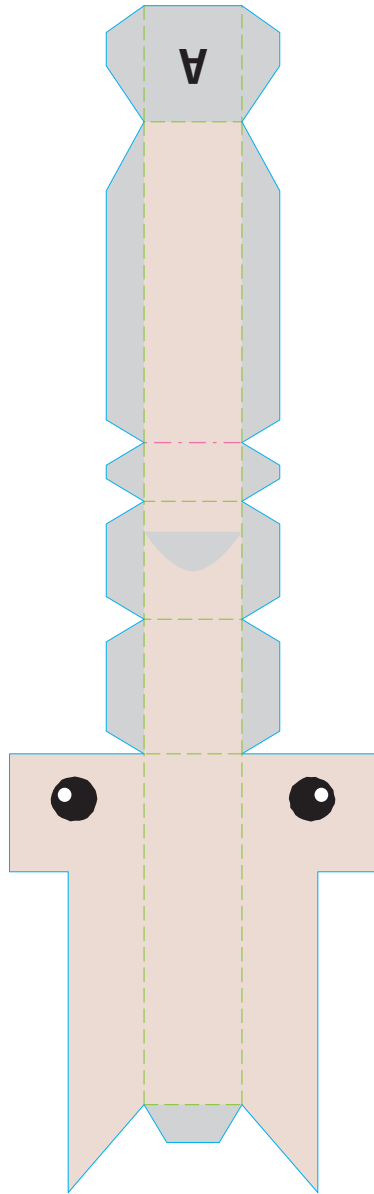
●ダチョウをつくろう

- 切り抜き
- - - やまおり
- · - たにおり
- のりしろ

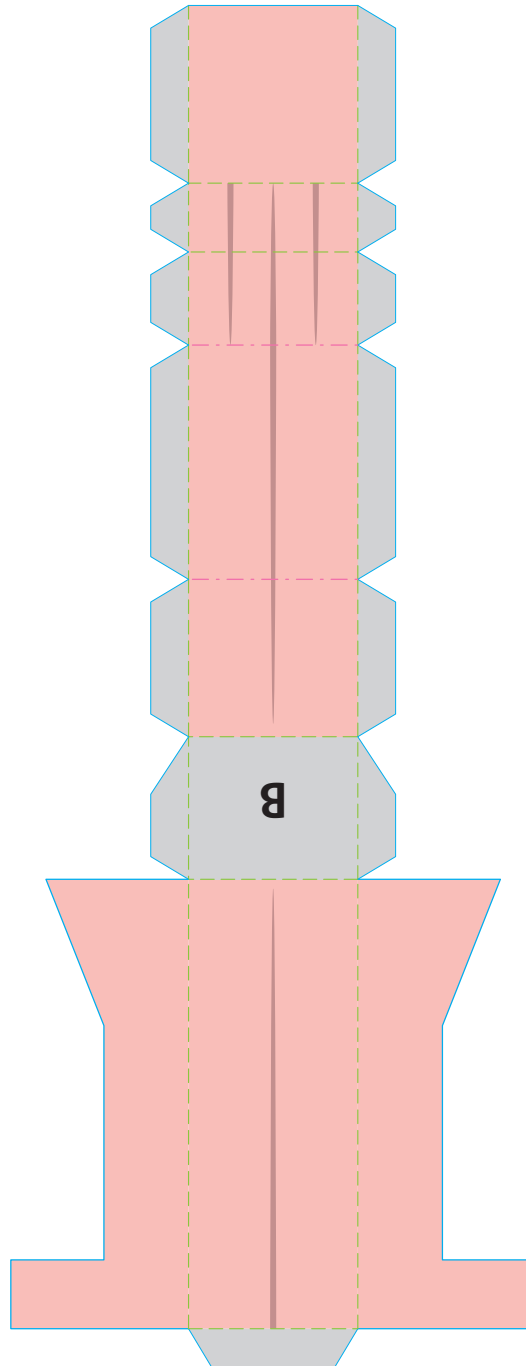
「くちばし」



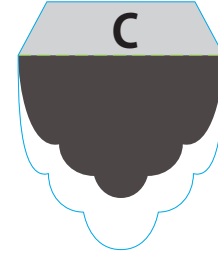
「頭」



「脚」



「尾羽」



「羽」

